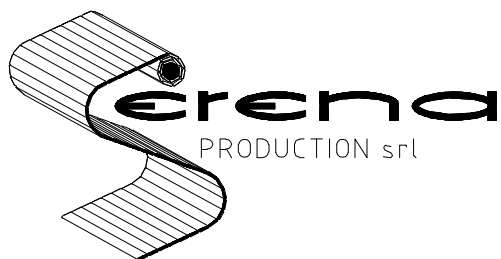
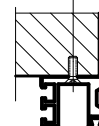
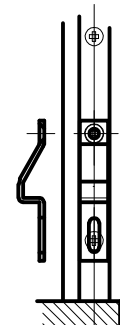
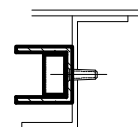


70164.09



- 1) posizionare e bloccare provvisoriamente le guide verticali
- 2) posizionare le guide superiori come da schema-tagliare e forare-inserire molla di fermo
- 3) fissare con le viti TPS 3,5x16
- 4) togliere le guide verticali
- 5) ingrassare le guide superiori fissate
- 6) infilare la serranda completa nelle guide superiori
- 7) imboccare le guide verticali nella parte inferiore della serranda, riposizionare contro il vano e le guide superiori, forare e fissare con viti TPS 3,5x16
- 8) fissare gli aglass all'interno delle guide a circa sei cm dalla battuta inferiore (utilizzare le asole per il centraggio)
- 9) fissare il profilo gronda (se richiesto-fornito)
- 10) ingrassare le guide verticali fissate

SEZ.BB



SEZ.AA

