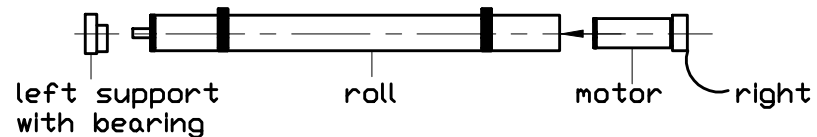


Place the guides  
 Fix the profile of the little cover  
 Place the plates with the wheels and the supports and mount them in reference to the guides(see scheme on the side)  
 Fix the plates  
 Cut the roll according to the dimensions  
 Insert the roll in the supports in the correct position,as indicated



Remove the guides  
 Insert the roller shutter in the opening from the front side(the roller shutters is like shown in the scheme 70183.00)  
 Mount again the guides and fix them definitively  
 Fix the belts on the roll  
 Adjust the opening end switch  
 Adjust the closing end switch

Please note: The little cover can be replaced (by the person in charge for mounting) by a vehicle built-in frame (for ex.a steel bodywork)

QUOTE SENZA INDICAZIONI DI TOLLERANZA SECONDO NORMATIVA UNI ISO 2768-cl		QUOTATURA ESPRESSA IN MILLIMETRI Per simbologia (A) e (M) vedi specifiche tecniche ST01		DISEGNO CAD MODIFICARE SOLO CON SISTEMA CAD	
Proprietà riservata - SERENA Production - Senza autorizzazione scritta dello stesso, il disegno non potrà essere utilizzato per la costruzione dell'oggetto rappresentato né comunicato a terzi o riprodotto. La Ditta "SERENA Production" tutela i propri diritti a rigore di legge.				A3	
QUALITÀ DI LAVORAZIONE	SCALA	QUANTITÀ	PESO UNITARIO kg.	DISEGNATO 90.333	CONTROLLATO
DENOMINAZIONE MOUNTING ISTRUCTIONS MOTORIZED SHUTTER			MATERIALE	TIPO	DATA 24-09-08
				GRUPPO	
				DISEGNO	
				70184.00	